

← Копичинці

**ЕКСПЛІКАЦІЯ:**

- А - контора-лабораторія
- Б - побутовий комплекс
- В - автоваги двохсторонні
- Г - контора - гараж
- Д - зерносклад №8
- Ж - сушарка СЗШ-16
- З - трансформаторна підстанція з майстернею

- І - зерносклад №7
- К - пожежна з пожежрезервуаром
- Л - зерносклад №6
- М - сушарка ДСП-32
- Н - зерносклад №5
- П - зерносклад №4
- О - зерноочисна башта
- Р - зерносклад №3
- С - зерносклад №2

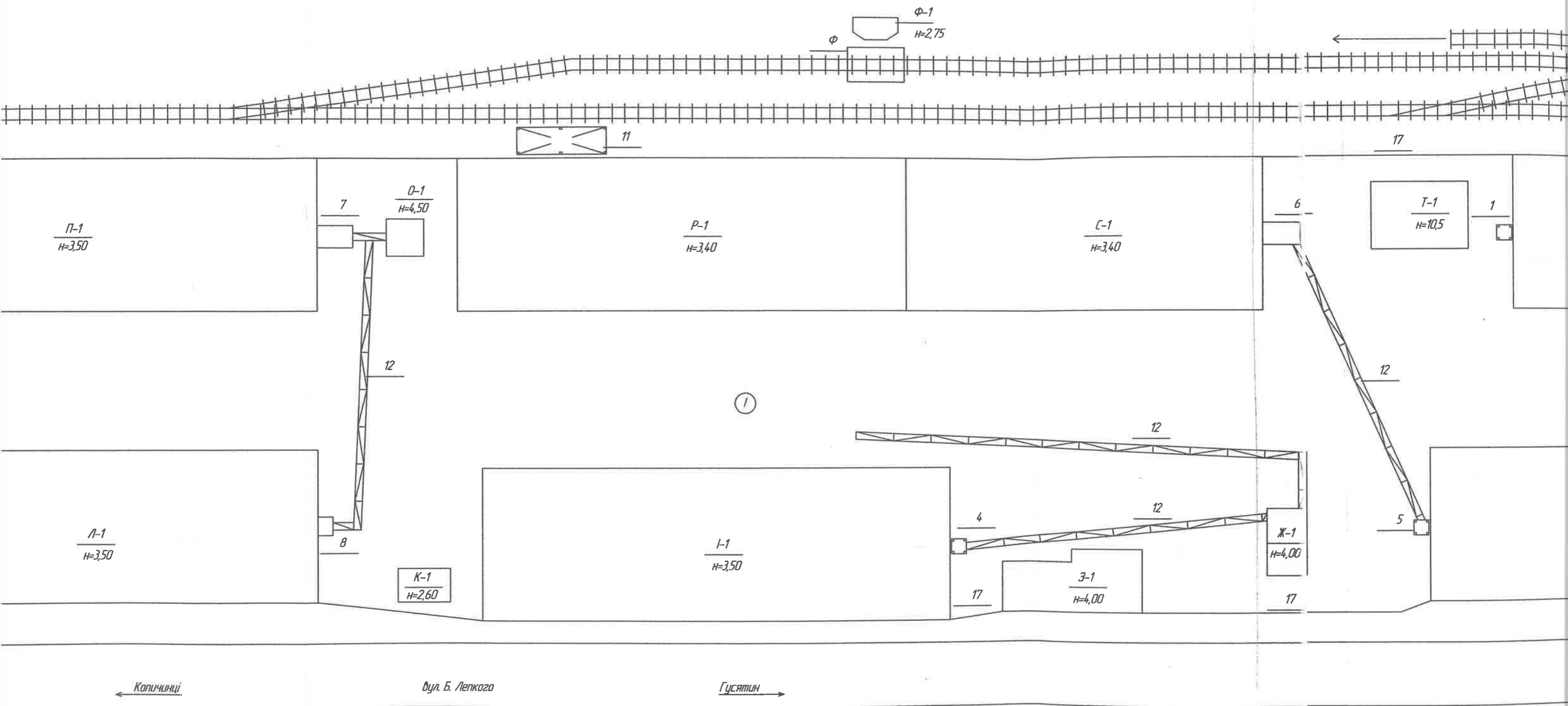
- Т - насіннево-очисна станція
- У - зерносклад №1
- Ф - вагонні ваги
- Х - бензоколонка
- 1 - норійна вишка №1
- 2 - норійна вишка №5
- 3 - норійна вишка №6
- 4 - норійна вишка №7

- 5 - норійна вишка №8
- 6 - норія стаціонарна
- 7 - норія стаціонарна
- 8 - норія стаціонарна
- 9 - норія стаціонарна
- 10 - комплекс прийому зерна
- 11 - навантажувальна вагонів
- 12 - транспортер стаціонарний
- 13 - пожежний резервуар

- 14 - пожежний резервуар
- 15 - резервуар
- 16 - резервуар
- 17 - огорожа бетонна
- 18 - огорожа металева
- 19 - ворота металеві
- 20 - ворота металеві
- 1 - заощення асфальтних

# СХЕМА

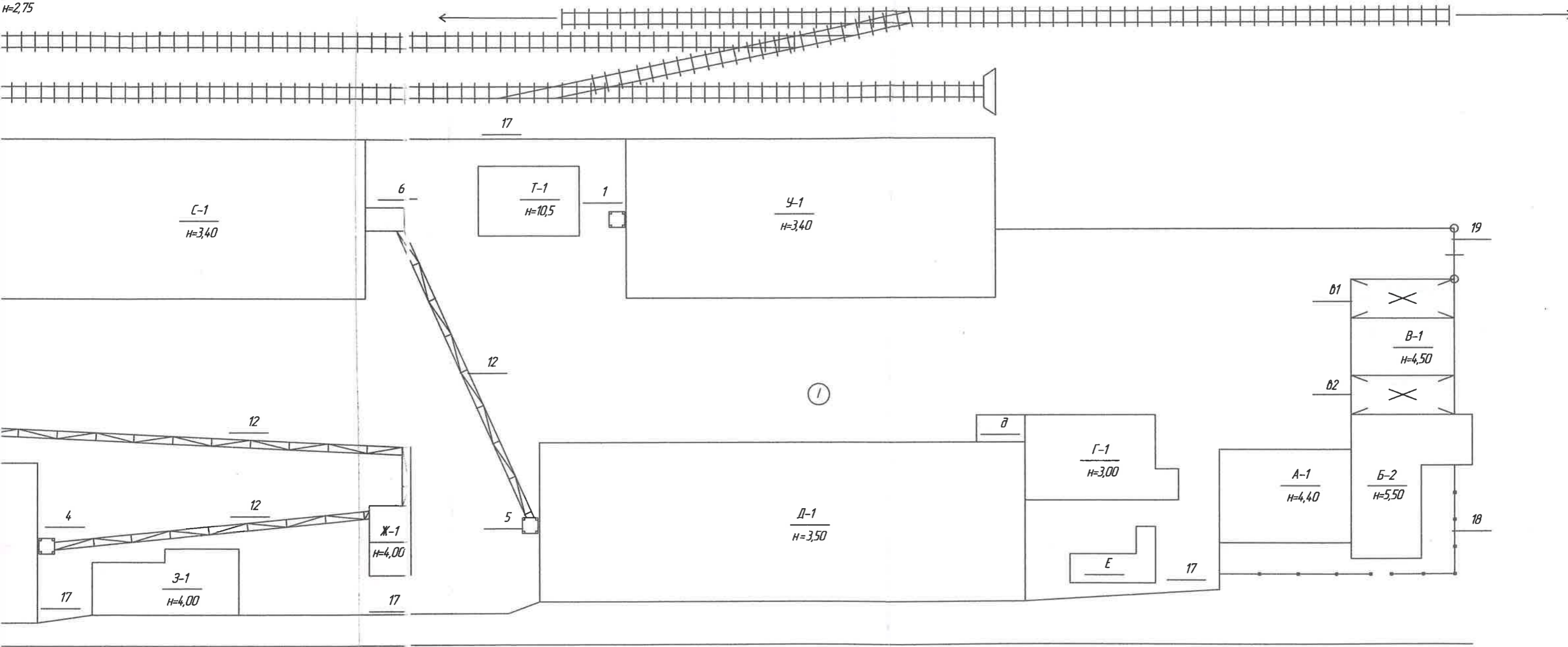
розміщення будівель та споруд цілісного комплексу ТзОВ "Мрія Поділля" який знаходяться в смт Гусятин по вул. Б. Лепкого, 22



- ішка №8
- іонарна
- онарна
- іонарна
- іонарна
- прійому зерна
- увальна вагонів
- тер стаціонарний
- резервуар
- 14 - пожежний резервуар
- 15 - резервуар
- 16 - резервуар
- 17 - огорожа бетонна
- 18 - огорожа металева
- 19 - ворота металеві
- 20 - ворота металеві
- 1 - заощення асфальтне

ул. Б. Лепкого, 22

Ф-1  
H=2,75



	Гусятинське районне комунальне бюро технічної інвентаризації	Брунарський С. І.
	БЮРО ТЕХНІЧНОЇ ІНВЕНТАРИЗАЦІЇ	Лещинин М. С.
31104085	Начальник	Махобей О. М.
УКРАЇНА	Дата	28.03.2016р

область Тернопільська  
 селище Гусятин  
 район Гусятинський

## ОЦНЮВАЛЬНИЙ АКТ

про будинок літери " А " № 22  
 вулиці (провулок, площа) Б.Львога  
 призначення будинку контора - лабораторія  
 рік побудови 1970 кількість поверхів I

### ІНЖЕНЕРНЕ ОБЛАДНАННЯ БУДИНКУ

Енергоосвітлення	Холодне водопостачання		Каналізація		Гаряче водопостачання	Газопостачання	Вентиляція	Телебачення	Телефон	План	Будовані	Котельні		Чавун	Кільк. котлів	Кільк. канал. вбирал.	Ванни, кільк.		Кільк. ліфтів					
	Міська (центр.)	Автоном.	окремо	розташо-вані								залізні	прашос				не прашос	дров.	газов.	Ванни без колонки	прашос	не прашос		
1																13	14	15	16	17	18	19	20	21
так																								

### РОЗРАХУНОК ВАРТОСТІ БУДИНКУ, ПРИБУДОВ ТА НАБУДОВ

Літера	Об'єкт оцінки (будинок, придобова, надбудова)		Площа (м <sup>2</sup> )	Висота (м)	Об'єм (м <sup>3</sup> )	Периметр (м)	Відношення периметра до площі	Розрахункова висота	№ типу	Вартість 1 м <sup>2</sup> даного типу (грн.)	Поправочні коефіцієнти до вартості 1 м <sup>2</sup> за типом	Вартість 1 м <sup>2</sup> з врах. поправ. коеф. для даного типу (грн.)	Будівельна вартість (грн.)	% зносу	Інвентаризаційна вартість (грн.)	Розрахунковий поправочний коефіцієнт
1			2	4	5	6	7	8	9	10	11	12	13	14	15	16
А	Контора лабораторія		246,5	4,4"	1083											

**ВСЬОГО**

# Технічний опис конструктивних елементів будинку, визначення зносу

Продовження форми №3

п/п №	Найменування конструктивних елементів	Докладний опис основних елементів будинку (матеріал, конструкція, оздоблення, система тощо)	Опис технічного стану	Питома вага в % відбудинку	Поправки до питомої ваги в %	питома вага з поправкою	% зносу	Середній % зносу
1	Фундамент та покотль	стічковий бетон						
2	Стіни:	цегляні опшукатурені						
3	Перегородки:	цегляні опшукатурені						
4	Міжповерхові перекриття (балки, плити, підштиття, шпук.)	дерев'яно-цегляне опшукатурено						
5	Підлоги	бетон, дошка						
6	Дах (горизонтний, сходи)	цементно-піщаний по дерев'яній обрешітці, крокви брус.						
7	Вікна	дерев'яні						
8	двері	дерев'яні						
9	Сходи	дерев'яні						
10	Опалення							
11	Сантехустрівання	електрика						

## Технічний опис підвалів, надбудов та прибудов

Літ. за планом	Найменування	Фундам. ппт. вага	Стіни ппт. вага	Переголдк. ппт. вага	Перекритт. ппт. вага	Підлога ппт. вага	Дах ппт. вага	Пройоми ппт. вага	Опалення ппт. вага	Електр. ппт. вага	оздобл. ппт. вага	Інші роботи ппт. вага	попр будівля в разом	% зносу

100,00

(10гр.)X100

(гр.8)

%

№ 03 2016р.

Виконав:



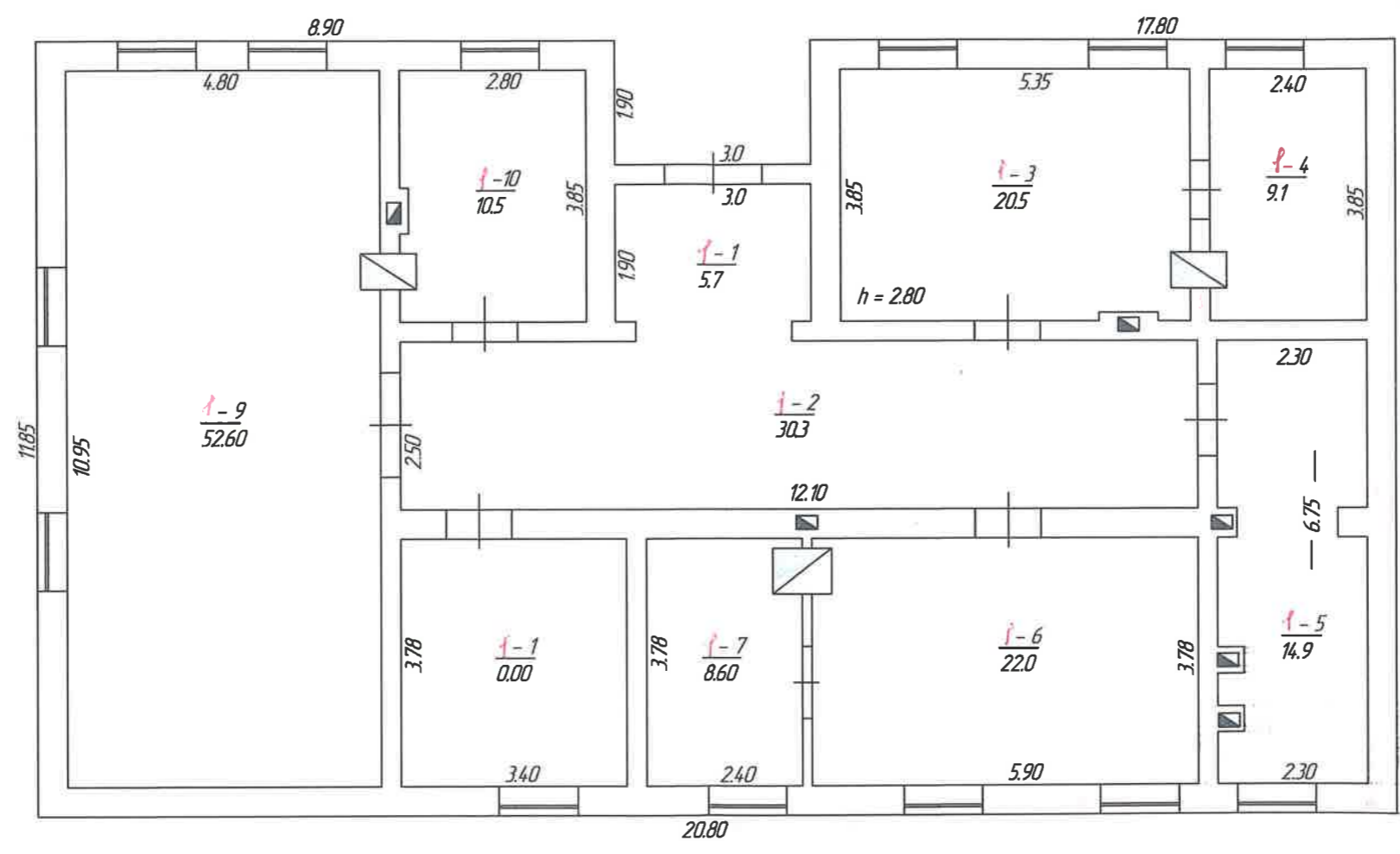
перевірів: М. С. Дедичин



ми №3  
 и %  
 зносу

**П Л А Н**  
**ПОВЕРХІВ БУДОВИ ЛІТЕРА "А"**  
 По вулиці Б. Лепкого буд. № 22  
 Місто село (селище) Гусятин  
**МАСШТАБ 1:100**

**Поверх "Г" літери "А"**



Гусятинське районне комунальне бюро технічної інвентаризації	
Виконавець	Лещишин М.С.
Контролер	Лещишин М.С.
Начальник	Махобей О.М.
Дата	28.03.2016р

## Експлікація

Б.Лейкого

№ 2 літер "А" вулиця (провулок, площа)

На не жилі і жилі будівлі, які мають  
вбудовані приміщення

селище Гусятини

№	квартирі або приміщенні (кімнат)	Прізначення частин приміщення (житлова кімната, торговий зал, склад, лагата, кухня, коридор, т.д.)	Формули для підрахунку площ частин приміщення по внутрішньому обміру	Площа шістьох приміщень підрахована по формулі гр.5 (кв. м.)	В тому числі призначення під приміщення (кв. м.)						Площа літніх приміщень (кв. м.)	Площа приміщень загального користування (кв. м.)	Площа приміщень, переобладнана самовільно збудована, переобладнана	21	22											
					Готельні номери		Гуртожиток		контора - лабораторія							загальна сума	допоміжна	основна	загальна сума	допоміжна	основна					
1	2	3	4	5	6	7	8	9	10	11	12	13	14	15	16							17	18	19	20	21
1	1	коридор	1,90*3,0	5,7	5,7																					
1	2	коридор	12,10*2,50	30,3	30,3																					
1	3	кабінет	13,85*5,35/-0,25*0,50	20,5	20,5								20,5													
1	4	кабінет	12,40*3,85/-0,25*0,50	9,1	9,1							9,1	9,1													
1	5	котельня	16,75*2,30/-0,4*0,4**4	14,9	14,9							14,9														
1	6	кабінет	15,9*3,78/-0,3*0,9/	22,0	22,0							22,0	22,0													
1	7	кабінет	13,78*2,4/-0,55*0,9/	8,6	8,6							8,6	8,6													
1	8	кабінет	3,40*3,78	12,9	12,9							12,9	12,9													
1	9	зал	14,80*10,95/-0,50*0,20	52,6	52,6							52,6	52,6													
1	10	кабінет	2,80*3,85/-0,5*0,3/-1,0*0,15/	10,5	10,5							10,5	10,5													
		Всього	по 1 - му поверху	187,1	187,1							187,1	136,2	50,9												
		Всього	по літері	187,1	187,1							187,1	136,2	50,9												

28.03 2016р.

виконав: 

перевірив: М.С. Лежнин







Технічний опис конструктивних елементів будинку, визначення зносу

Продовження форми №

п/п №	Найменування конструктивних елементів	Докладний опис основних елементів будинку (матеріал, конструкція, оздоблення, система тощо)			Опис технічного стану	Питома вага в % видбудинку	Поправки до питоми ваги в %	питома вага з поправкою	% зносу	Середній % зносу
		1	2	3						
1	Фундамент та цоколь					6				
2	Стіни: а) матеріал, товщина; б) внутр. оздоблення; в) зовн. оздоблення.									
3	Перегородки: а) матеріал, товщина; б) оздоблення.									
4	Міжповерхові перекриття (балки, плити, підшиття, шпук.)									
5	Підлоги									
6	Дах (горизонтний, суміщений) а) крокви і обрешетування; б) покриття									
7	Вікна									
8	двері									
9	Сходи									
10	Опалення									
11	Сантехустановка									
						100,00				

(10гр.)x100

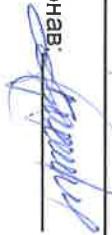
%

Технічний опис підвалів, надбудов та прибудов

Літ. за планом	Найменування	Фундам.		Стіни		Перегорк.		Перекрит.		Підлога		Дах		Пройоми		Опалення		Електр.		оздобл.		Інші роботи		погр буд варт в (грн.)	різном	% зносу	
		пит. вага	пит. вага	пит. вага	пит. вага	пит. вага	пит. вага	пит. вага	пит. вага	пит. вага	пит. вага	пит. вага	пит. вага	пит. вага	пит. вага	пит. вага	пит. вага	пит. вага	пит. вага	пит. вага							

№ 03 2016р.

виконав:

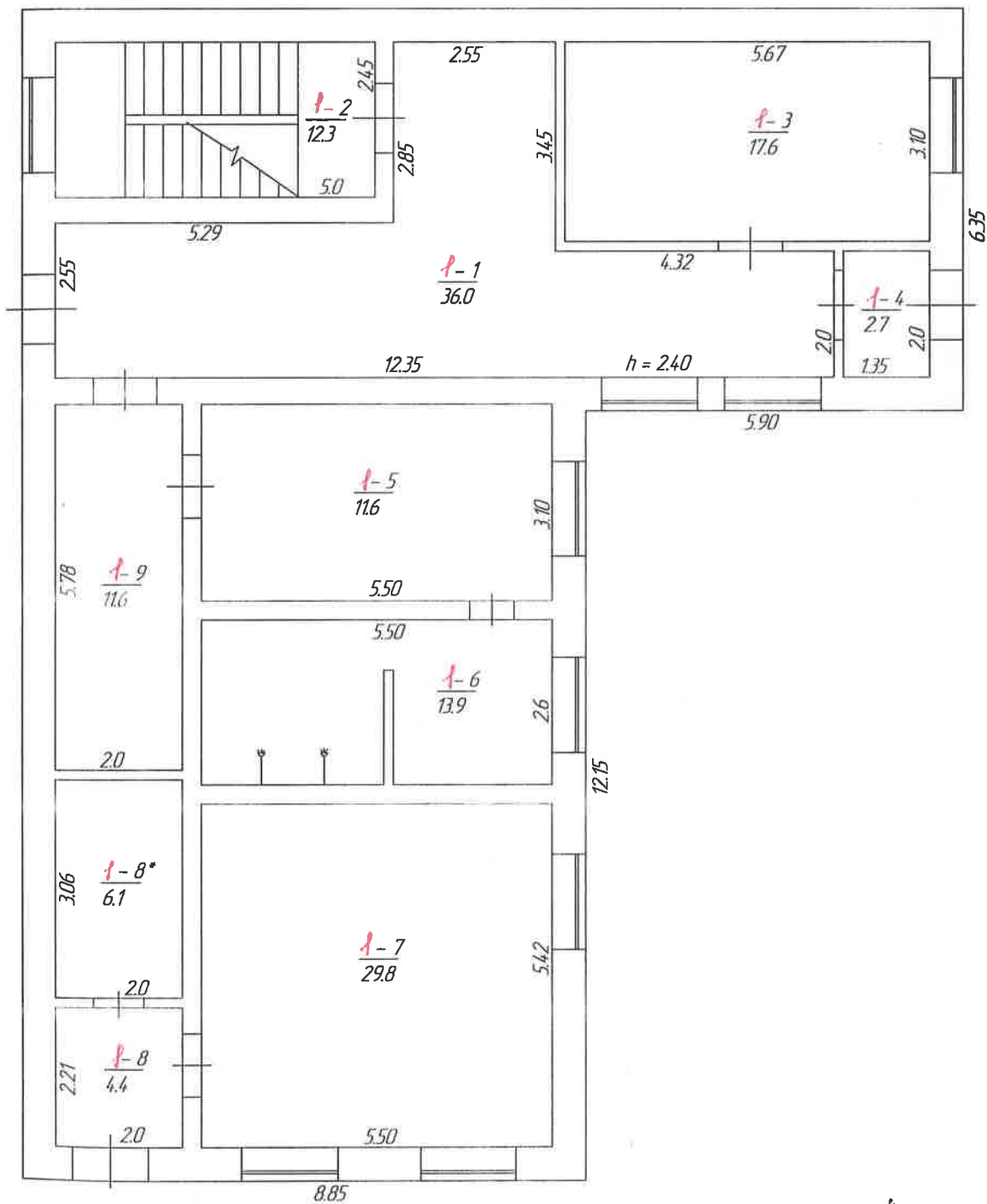


перевірів: М.С. Лещин



**П Л А Н**  
**ПОВЕРХІВ БУДОВИ ЛІТЕРА "Б"**  
 По вулиці Б. Лепкого буд. № 22  
 Місто село (селище) Гусятин  
**МАСШТАБ 1:100**

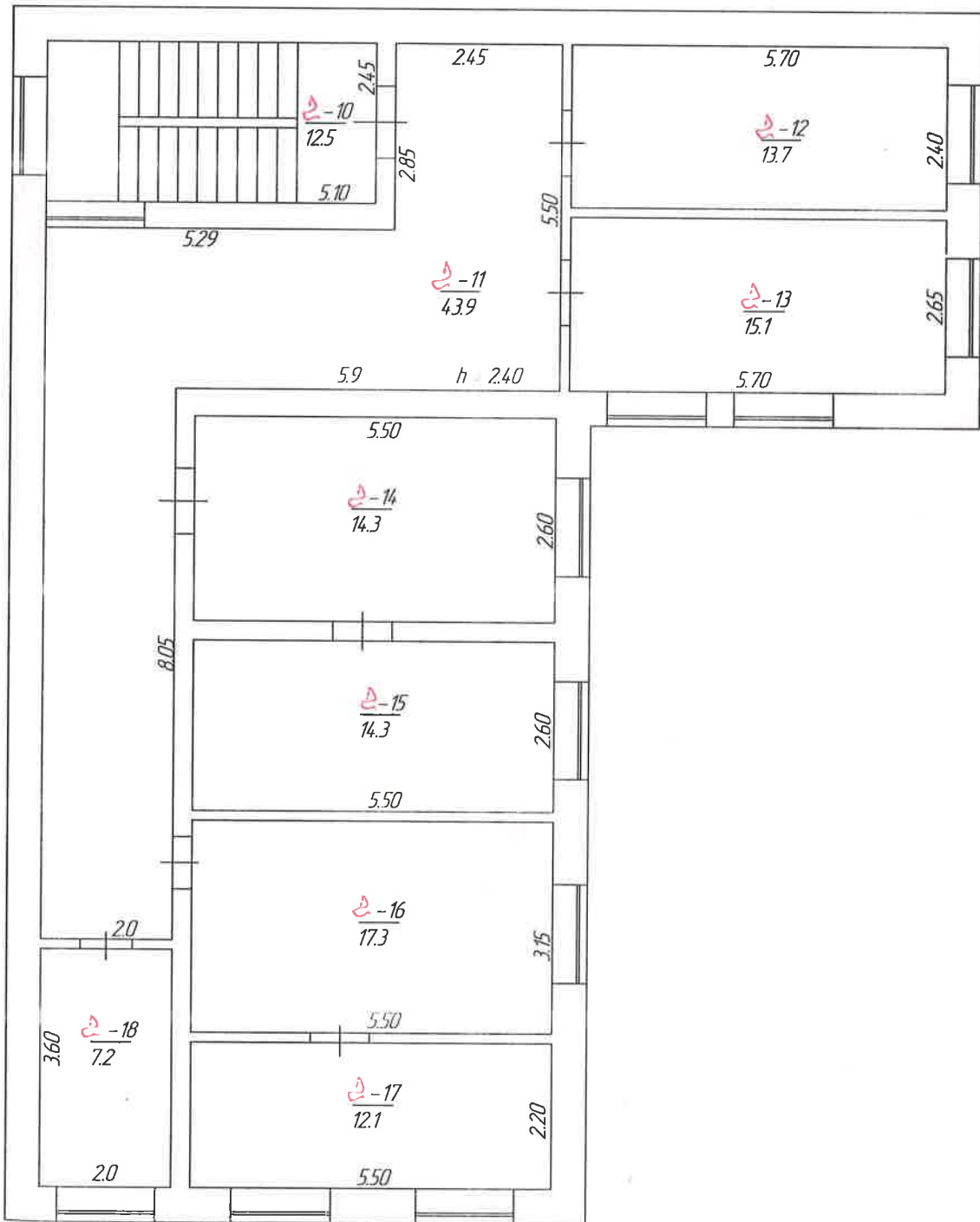
**Поверх "Г" літери "Б"**



Гусятинське районне комунальне бюро технічної інвентаризації		
Виконавець	<i>[Signature]</i>	Лецишин М.С
Контролер	<i>[Signature]</i>	Лецишин М.С
Начальник	<i>[Signature]</i>	Махобей О.М.
Дата	28.03.2016р	

**П Л А Н**  
**ПОВЕРХІВ БУДОВИ ЛІТЕРА "Б"**  
 По вулиці Б. Лепкого буд. № 22  
 Місто село (селище) Гусятин  
**МАСШТАБ 1:100**

**Поверх "П" літери "Б"**



<b>Гусятинське районне комунальне бюро технічної інвентаризації</b>		
Виконавець		Лещишин М.С
Контролер		Лещишин М.С
Начальник		Махобей О.М.
Дата	28.03.2016р	

## Експлікація

Б.Ленкого


На не жилі і жилі будівлі, які мають  
вбудовані приміщення

№ 22 літер "Б" вулиця (провулок, площа) Гусятин

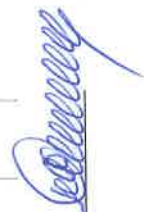
№ поверху (починаючи з під'їзду) № квартири або приміщення	№ частин приміщення (кімнат)	Приміщення (житлова кімната, склад, палата, кухня, коридор, і т.д.)	Формули для підрахунку площ частин приміщень по внутрішньому обміру	Площа частин приміщень підрахована по формулі гр.5 (кв. м.)						В тому числі призначення під приміщення (кв. м.)						Площа літніх приміщень (кв. м.)	Площа приміщень загального користування (кв. м.)	Площа приміщень збудована, переобладнана (кв. м.)	Примітка	
				Готельні номери			Гуртожиток			Вписати назву ругули приміщень (готелів, адм., культури, охорони здоров'я, фізкультури і спорту, науки мистецтва, зв'язку, інших)										
				загальна сума	житлова	допоміжна	загальна сума	житлова	допоміжна	загальна сума	основна	допоміжна	загальна сума	основна	допоміжна					
I 1	1	коридор	14,32*2,0/+2,55*5,45/+1+/-5,29*2,55/	6	7	8	9	10	11	12	13	14	15	16	17	18	19	20	21	22
I 2	3		5								36,0									
I 1	1	коридор	14,32*2,0/+2,55*5,45/+1+/-5,29*2,55/	36,0							36,0									
I 2	2	сходова	2,45*5,0	12,3							12,3									
I 3	3	кабінет	5,67*3,10	17,6							17,6	17,6								
I 4	4	коридор	1,35*2,0	2,7							2,7									
I 5	5	роздавальня	5,5*2,10	11,6							11,6									
I 6	6	душова	15,5*2,6/-0,25*1,70/	13,9							13,9									
I 7	7	торгове	5,50*5,42	29,8							29,8	29,8								
I 8	8	коридор	2,21*2,0	4,4							4,4									
I 8*	8*	кладова	3,06*2,0	6,1							6,1									
I 9	9	коридор	2,0*5,78	11,6							11,6									
		Всього	по I - му поверху	146,0							187,1	47,4	98,6							
II 1	10	сходова	5,1*2,45	12,5							12,5									
I 11	11	коридор	15,5*2,45/+5,3*2,7/+8,05*2,0/	43,9							43,9									
I 12	12	кабінет	5,7*2,4	13,7							13,7	13,7								
I 13	13	кабінет	5,7*2,65	15,1							15,1	15,1								
I 14	14	кабінет	5,5*2,6	14,3							14,3	14,3								
I 15	15	кабінет	5,5*2,6	14,3							14,3	14,3								
I 16	16	кабінет	5,5*3,15	17,3							17,3	17,3								

№ 03... 2016р.

Виконав:



перевірив : М.С. Лещин



## Експлікація

Б.Леткого

" вулиця (провулок, площа)

№ 22 літер" Б

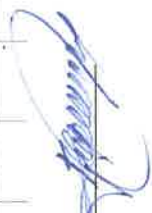
На не жилі і жилі будівлі, які мають  
вбудовані приміщення

селище Гусятин

№ кватри або приміщення (поверх (починаючи з підвалу))	№ частин приміщення (кімнат)	Призначення частин приміщення (житлова кімната, торговий зал, склад, палата, кухня, коридор, і т.д.)	Формули для підрахунку площ частин приміщення по внутрішньому обміру	Площа шістьох частин приміщення підрахована по формулі гр.5 (кв. м.)						В тому числі призначення під приміщення (кв. м.)						Площа літніх приміщень (кв. м.)	Площа приміщень загального користування (кв. м.)	самовільно збудована, переобладнана площа приміщень (кв. м.)	Примітка			
				Готельні номери		Гуртожиток				Вписати назву ргуди приміщень (готелів, адм., культури, охорони здоров'я, фізкультури і спорту, наука мистецтва, зв'язку, інших)												
				загальна сума	житлова	допоміжна	загальна сума	житлова	допоміжна	загальна сума	допоміжна	основна	допоміжна	загальна сума	основна					допоміжна		
1	2	3	4	5	6	7	8	9	10	11	12	13	14	15	16	17	18	19	20	21	22	
II	17	кабінет	5,5*2,2		12,1							12,1	12,1									
I	18	кабінет	3,6*2,0		7,2							7,2	7,2									
		<b>Всього</b>	<b>по II - му поверху</b>		<b>150,4</b>							<b>150,4</b>	<b>94,0</b>	<b>56,4</b>								
		<b>Всього</b>	<b>по літері</b>		<b>296,4</b>							<b>296,4</b>	<b>141,4</b>	<b>155,0</b>								

№ 03 - 2016р.

виконав:



перевірив : М.С. Лещин





Технічний опис конструктивних елементів будинку, визначення зносу

Продовження форми №

№ п/п	Найменування конструктивних елементів	Докладний опис основних елементів будинку (матеріал, конструкція, оздоблення, система тощо)				Опис технічного стану	Питома вага в % видбудинку	Поправки до питомої ваги в %	питома вага з поправок	% зносу	Середній % зносу
		1	2	3	4						
1	Фундамент та покотль		стічковий бетонний								
2	Стіни: а) матеріал, товщина; б) внутр. оздоблення; в) зовн. оздоблення.		цегляні оштукатурені								
3	Перегородки: а) матеріал, товщина; б) оздоблення.		цегляні оштукатурені								
4	Міжповерхові перекриття (балки, плити, підшиття, шпук.)		дерев'яно балочне оштукатурено								
5	Підлоги		бетон								
6	Дах (горизонтний, суміщений) а) крокви і обрешетування; б) покриття		азбестоцементні листи по дерев'яній обрешітці, крокви брус.								
7	Вікна		стуклякові								
8	двері		фільончаті								
9	Сходи										
10	Опалення										
11	Сантехстаткування		електрика								
						100,00					

(10гр.)x100 \_\_\_\_\_ %  
(гр.8)

Технічний опис підвалів, надбудов та прибудов

Літ. за планом	Найменування	Фундам.		Стіни		Перегодк.		Перекрит.		Підлога		Дах		Пройми		Опалення		Електр.		оздобл.		Інші роботи		попр будвалів в (грв)	ДВЗОМ	% зносу	
		пит. вага	пит. вага	пит. вага	пит. вага	пит. вага	пит. вага	пит. вага	пит. вага	пит. вага	пит. вага	пит. вага	пит. вага	пит. вага	пит. вага	пит. вага	пит. вага	пит. вага	пит. вага	пит. вага	пит. вага						

№ 03 2016р.

Виконав: [Підпис]

перевірив: М. С. Лещишин [Підпис]

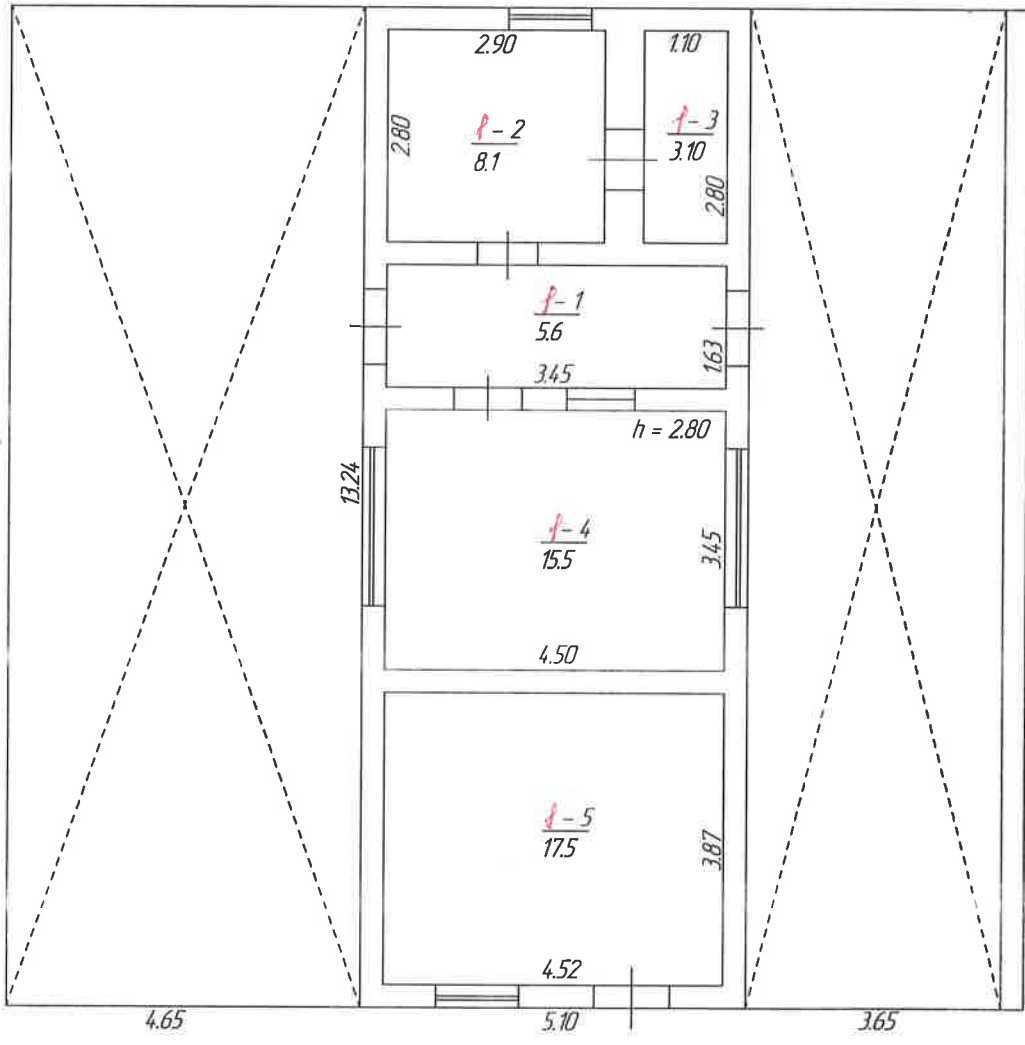


Середні  
н %  
зносу

% зносу

**П Л А Н**  
**ПОВЕРХІВ БУДОВИ ЛІТЕРА "В"**  
 По вулиці Б. Лепкого буд. № 22  
 Місто село (селище) Гусятин  
**МАСШТАБ 1:100**

**Поверх "Г" літери "В"**



<b>Гусятинське районне комунальне бюро технічної інвентаризації</b>		
<b>Виконавець</b>	<i>[Signature]</i>	Лещин М.С
<b>Контролер</b>	<i>[Signature]</i>	Лещин М.С
<b>Начальник</b>	<i>[Signature]</i>	Махобей О.М.
<b>Дата</b>	28.03.2016р	

# Експлікація

Б.Лещого

" вулиця (провулок, площа)

№ 22 літер" В " Гусятин

На не жилі і жилі будівлі, які мають  
вбудовані приміщення

№ поверху (починаючи з підвалу)	№ квартири або приміщення	№ частин приміщення (кімнат)	Призначення частин приміщення (житлова кімната, торговий зал, склад, палата, кухня, коридор, і т.д.)	Формули для підрахунку площ частин приміщення по внутрішньому обміру	Площа частин приміщення підрахована по формулі гр.5 (кв. м.)	В тому числі призначення під приміщення (кв. м.)						Площа літніх приміщень (кв. м.)	Площа приміщень загального користування (кв. м.)	Площа приміщень збудована, переобладнана (кв. м.)	Примітка	
						Готельні номери		Гуртожиток								
						загальна сума	житлова	допоміжна	загальна сума	житлова	допоміжна					загальна сума
1	1	1	коридор	3,45*1,63	5,6	5,6										
1	1	2	кабінет	2,90*2,80	8,1	8,1										
1	1	3	кладова	1,10*2,80	3,1	3,1										
1	1	4	кабінет	4,50*3,45	15,5	15,5										
1	1	5	візирочна	4,52*3,87	17,5	17,5										
			<b>Всього</b>	<b>по 1 - му поверху</b>	<b>49,8</b>	<b>49,8</b>										
			<b>Всього</b>	<b>по літері</b>	<b>49,8</b>	<b>49,8</b>										

21.03 2016р.

Виконав:

перевіряв : М.С. Лещин

# ОЦІНЮВАЛЬНИЙ АКТ

область Тернопільська  
 селище Гусятин  
 район Гусятинський

про будинок літери " Г " № 22  
 вулиці (провулок, площа) Б.Лепкого  
 призначення будинку контора - гараж  
 рік побудови 1947 кількість поверхів 1

## ІНЖЕНЕРНЕ ОБЛАДНАННЯ БУДИНКУ

Електрообладнання	Холодне водопостачання		Каналізація		Гаряче водопостачання	Газопостачання	Вентиляція	Телебачення	Телефон	Радіо	Котельні		Кільк. котлів			Кільк. канал. вбирал.			Ванни, кільк.	Кільк. ліфтів		
	міська (центр.)	міська (автоном.)	розташовані вбудовані	окремо розташовані							чавун	залізний	прашос	не прашос	дров.	газов.	Ванни без колонки	прашос		не прашос		
1	2	3	4	5	6	7	8	9	10	11	12	13	14	15	16	17	18	19	20	21		

## РОЗРАХУНОК ВАРТОСТІ БУДИНКУ, ПРИБУДОВ ТА НАДБУДОВ

Літера	Об'єкт оцінки (будинок, прибудова, надбудова)	Площа (м <sup>2</sup> )	Висота (м)	Об'єм (м <sup>3</sup> )	Периметр (м)	Відношення периметра до площі	Розрахункова висота	№ типу	Вартість 1 м <sup>2</sup> для даного типу (грн.)	Поправочні коефіцієнти до вартості 1 м <sup>2</sup> за типом	Вартість 1 м <sup>3</sup> врах. поправ. коєв. для даного типу (грн.)	Будівельна вартість (грн.)	% зносу	Інвентаризаційна вартість (грн.)	Поправочний коефіцієнт
Г	Контора - гараж	177,0	3,00	531											
2	прибудова	10,7	2,80	30											

**ВСЬОГО**

Технічний опис конструктивних елементів будинку, визначення зносу

Продовження форми №1

п/п №	Найменування конструктивних елементів	Докладний опис основних елементів будинку (матеріал, конструкція, оздоблення, система тощо)	Опис технічного стану	Питома вага в % видбудинку	Поправки до питоми ваги в %	питома вага з поправкою	% зносу	Середній % зносу
1	2	3	4	6	7	8		
1	Фундамент та покіль	стічковий ґрунтобетон						
2	Стіни: а) матеріал, товщина; б) внутр. оздоблення; в) зовн. оздоблення.	цегляні оштукатурені						
3	Перегородки: а) матеріал, товщина; б) оздоблення.	цегляні оштукатурені						
4	Міжповерхові перекриття (балки, плити, підшиття, шпук.)	дерев'яно балочне підшивне						
5	Підлога	бетон						
6	Дах (горизонтний, суміщений) а) крокви і обрешетування; б) покрівля	азбестоцементні листи по дерев'яній обрешітці, крокви брус.						
7	Вікна	глухі, склоблоки						
8	Двері	штитові						
9	Сходи							
10	Опалення							
11	Сантехстаткування	електрика						
				100,00				

Технічний опис підвалів, надбудов та прибудов

Літ. за планом	Найменування	Фундам. ппт. вага	Стіни ппт. вага	Перегодк. ппт. вага	Перекрит. ппт. вага	Підлога ппт. вага	Дах ппт. вага	Пройоми ппт. вага	Опалення ппт. вага	Електр. ппт. вага	оздобл. ппт. вага	Інші роботи ппт. вага	погр буд.ваг в (грп)	разом	% зносу

(10гр.)x100  
(гр.8) %

"03" 2016р.

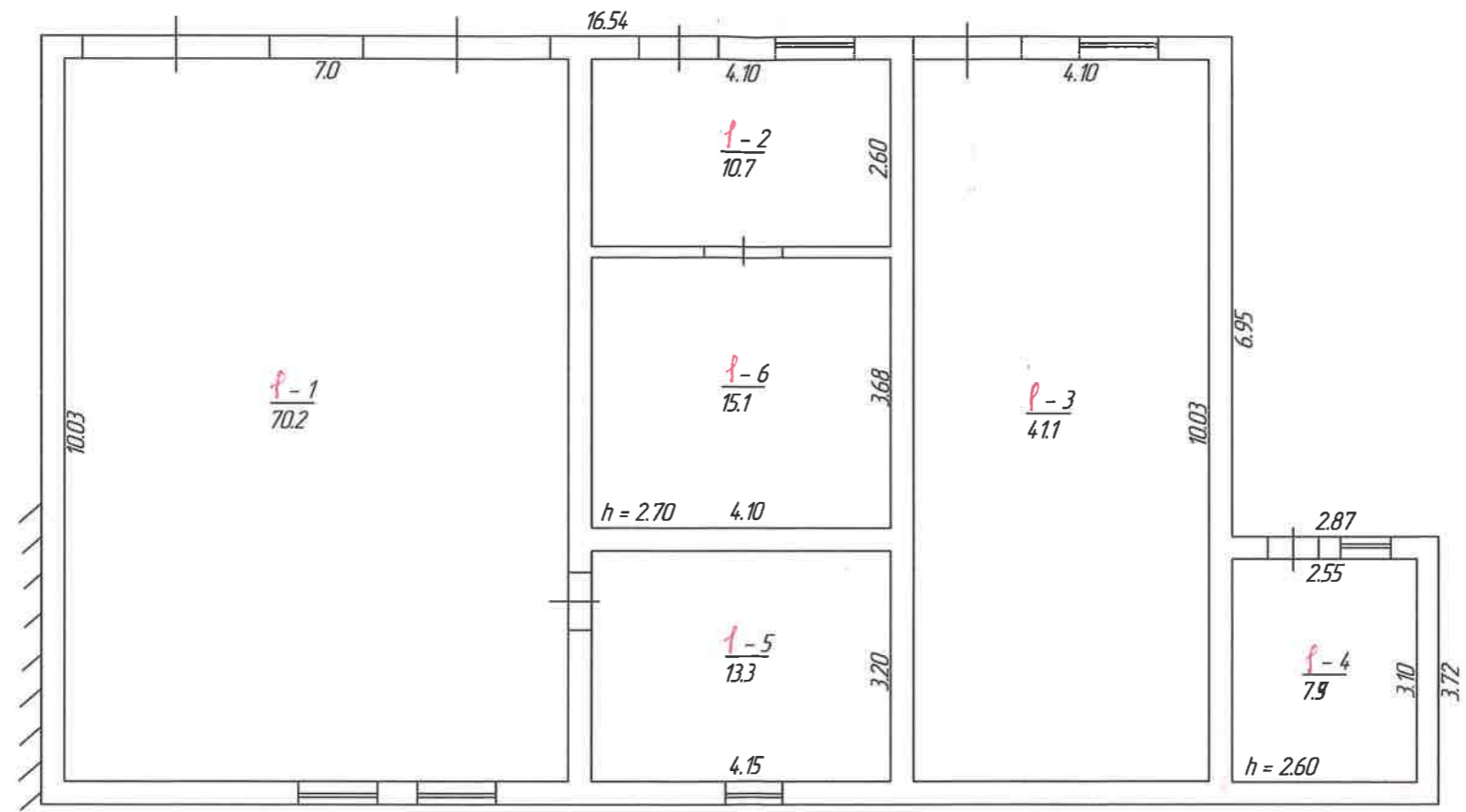
виконав: 

перевірів: М. С. Лещишин 

рми №3  
Середні  
й %  
зносу

**П Л А Н**  
**ПОВЕРХІВ БУДОВИ ЛІТЕРА "Г"**  
 По вулиці Б. Лепкого буд. № 22  
 Місто село (селище) Гусятин  
**МАСШТАБ 1:100**

**Поверх "Г" літери "Г"**



Гусятинське районне комунальне бюро технічної інвентаризації		
Виконавець	<i>[Signature]</i>	Лещинин М.С
Контролер	<i>[Signature]</i>	Лещинин М.С
Начальник	<i>[Signature]</i>	Махобей О.М.
Дата	28.03.2016р	

% зносу

*[Handwritten mark]*

### Експлікація

На не жилі і жилі будівлі, які мають  
вбудовані приміщення

Б.Леткого

22 літер" Г " вулиця (провулок, площа)

каше Гусятин

№ квартири або приміщення	№ частин приміщення (кімнат)	Призначення частин приміщення (житлова кімната, торговий зал, склад, папата, кухня, коридор, т.д.)	Формули для підрахунку площ частин приміщення по внутрішньому обміру	Площа частин приміщення підрахована по формулі гр.5 (кв. м.)	В тому числі призначення під приміщення (кв. м.)						Площа літніх приміщень (кв. м.)	Площа приміщень загального користування (кв. м.)	Площа приміщення, перерахована на сямовільно збудована, переобладнана приміщення (кв. м.)	Примітка								
					Готельні номери		Гуртожиток															
					загальна сума	житлова	допоміжна	загальна сума	житлова	допоміжна					загальна сума	допоміжна						
1	1			6	7	8	9	10	11	12	13	14	15	16	17	18	19	20	21	22		
1	1		5	70,2	70,2	70,2					70,2	70,2										
1	1	гараж	7,0*10,03	70,2							10,7	10,7	10,7									
1	2	склад	2,60*4,10	10,7							41,1	41,1	41,1									
1	3	склад	4,10*10,03	41,1							7,9	7,9	7,9									
1	4	кабінет	2,55*3,10	7,9							13,3	13,3	13,3									
1	5	кладова	4,15*3,20	13,3							15,1	15,1	15,1									
1	6	склад	4,10*3,68	15,1							158,3	119,2	39,1									
		Всього	по Г - му поверху	158,3							158,3	119,2	39,1									
		Всього	по літері	158,3																		




# ОЦІНЮВАЛЬНИЙ АКТ

область Тернопільська  
селище Гусятин  
район Гусятинський

про будинок літери "Д" № 22  
вулиці (провулок, площа) Б.Ленкого  
призначення будинку зерносклад № 8  
рік побудови 1972 кількість поверхів 1

### ІНЖЕНЕРНЕ ОБЛАДНАННЯ БУДИНКУ

Електрообладнання	Каналізація		Газопостачання	Телебачання	Телефон	Радіо	Котельні		Кільк. котлів	Кільк. канал. вбирал	Ванни, кільк.		Кільк. ліфтів												
	міська (центр.)	міська (автоном.)					вбудовані	окремо розташовані			дров.	ванни без колонки													
1	2	3	4	5	6	7	8	9	10	11	12	13	14	15	16	17	18	19	20	21					
так																									

### РОЗРАХУНОК ВАРТОСТІ БУДИНКУ, ПРИБУДОВ ТА НАБУДОВ

Літера	Об'єкт оцінки (будинок, прибудова, надбудова)	Площа (м <sup>2</sup> )	Висота (м)	Об'єм (м <sup>3</sup> )	Периметр (м)	Відношення периметра до площі	Розрахункова висота	№ типу	Вартість 1 м <sup>3</sup> для даного типу (грн.)	Поправочні коефіцієнти до вартості 1 м <sup>3</sup> за типом	Вартість 1 м <sup>3</sup> врах. поправ. коеф. для даного типу (грн.)	Будівельна вартість (грн.)	% зносу	Інвентаризаційна вартість (грн.)	Розрахунковий поправочний коефіцієнт
Д	зерносклад	1297,9	3,50	4543											
0	прибудова	21,6	2,20	48											

**ВСЬОГО**

Технічний опис конструктивних елементів будинку, визначення зносу

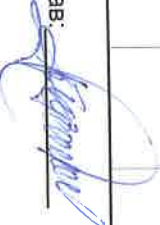
№ п/п	Найменування конструктивних елементів	Докладний опис основних елементів будинку (матеріал, конструкція, оздоблення, система тощо)			Опис технічного стану	Питома вага в % видбудинку	Поправки до питомої ваги в %	питома вага з поправкою	% зносу	Середній % зносу
1	2	3	3	4	5	6	7	8		
1	Фундамент та цоколь	стичковий	бутаобетон							
2	Стіни: а) матеріал, товщина; б) внутр оздоблення; в) зовн оздоблення.	цегляні	опшукатурені							
3	Перегородки: а) матеріал, товщина; б) оздоблення.	стіжки дерев'яні, прогоони	дереве кругляк							
4	Міжповерхові перекриття (балки, плити, підшиття, шпук.)	асфальтобетон								
5	Підлога	азбестоцементні листи	по дерев'яній	обрешітці, крокви брус.						
6	Дах (горизонтний, сучасний) а) крокви і обрешетування; б) покрівля	металеві								
7	Вікна									
8	двері									
9	Сходи									
10	Опалення									
11	Сантехустановка	електрика								
					100,00					

(10гр.)x100  
(гр.8) %

Технічний опис підвалів, надбудов та прибудов

Літ. за планом	Найменування	Фундам. п'ят. вага	Стіни п'ят. вага	Переголдк. п'ят. вага	Перекрит. п'ят. вага	Підлога п'ят. вага	Дах п'ят. вага	Пройоми п'ят. вага	Опалення п'ят. вага	Електр. п'ят. вага	оздобл. п'ят. вага	Інші роботи п'ят. вага	порр буд.вагр. в (грн.)	разом	% зносу

"28 03 2016р.

Виконав: 

перевірив: М.С. Лещинин 



**визначення зносу**

Опис технічного стану	Питома вага в % відбудинку	Поправки до питомої
4	6	7
	100,00	

(10гр.)x10  
(гр.8)

**адбудов та прибудов**

Інш. вага	Пройоми пит. вага	Опалення пит. вага	Електр. пит. вага	оздобл. пит. вага	Інш. п

перевірив: М

**П Л А Н**  
**ПОВЕРХІВ БУДОВИ ЛІТЕРА "Д"**  
 По вулиці Б. Лепкого буд. № 22  
 Місто село (селище) Гусятин  
**МАСШТАБ 1:100**

Поверх "I" літери "Д"

1-1  
1226.9

6140

6240



<b>Гусятинське районне комунальне бюро технічної інвентаризації</b>		
<b>Виконавець</b>	<i>[Signature]</i>	Лещишин М.С
<b>Контролер</b>	<i>[Signature]</i>	Лещишин М.С
<b>Начальник</b>	<i>[Signature]</i>	Махобей О.М.
<b>Дата</b>	28.03.2016р	

**П Л А Н**  
**ПОВЕРХІВ БУДОВИ ЛІТЕРА "Д"**  
 По вулиці Б. Лепкого буд. № 22  
 Місто село (селище) Гусятин  
**МАСШТАБ 1:100**

**Поверх "Г" літери "Д"**

6.27  
 5.85  
 3.25  
 3.15  
 P-2  
 19.0

P-1  
 1226.9

6140

h = 350

6240



Гусятинське районне комунальне бюро технічної інвентаризації	
Виконавець	Лещишин М.С.
Контролер	Лещишин М.С.
Начальник	Махобей О.М.
Дата	28.03.2016р